

Planeta Explora es un espacio educativo innovador y muy divertido. Hacemos pedagogía y didáctica profesional anclada en los contenidos del currículum escolar, adaptándonos a cada nivel, y nos gusta estar sincronizados con el trabajo del día a día de los profesores en sus aulas. ¡DIVERSIÓN Y APRENDIZAJE UNIDOS!

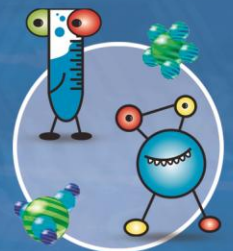
Nuestras VISITAS ESCOLARES añaden el atractivo de su ubicación; dentro del Parque de Atracciones TIVOLI WORLD en Benalmádena.



LA VISITA ESTÁ DIVIDIDA EN TRES GRANDES BLOQUES, en todas ellas trabajamos el uso de habilidades científicas procedimentales y comunicativas en un contexto divertido y muy participativo.

¡Ven a visitarnos!

¡¡Y SI RESERVA AHORA LOS ASISTENTES TENDRÁN UNA ENTRADA GRATIS PARA VOLVER AL PARQUE DE ATRACCIONES TIVOLI WORLD ACOMPAÑADOS DE UN ADULTO CUANDO QUIERAN!!



Conoce a Moléculo y Probeta

Actividades

Infantil

Sala Exploratorio:

Experimentamos sabores básicos: dulce/salado
¿Cómo funciona la lengua?
Nuestros sentidos nos informan

Sala Química del Planeta:

Visión dinámica del planeta
Las capas de la Tierra
¡¡Cuidado, erupción!!

Sala Cincosens:

¿Qué es eso de las científicas y los científicos?
Observación e iniciación del método científico adaptado a infantil.
¿Cómo funciona un absorbente?

1er Ciclo Primaria

Sala Exploratorio:

Aprendo a formular mi hipótesis.
Uso de los equipos de protección y material de laboratorio.
Construimos nieve y experimentamos con ella.

Sala Química del Planeta:

El manto y la corteza de la tierra-cebolla.
Propiedades del mármol y el carbón.
¿Qué es eso?, cuidado, un volcán.

Sala Cincosens:

La percepción por los sentidos
Diferenciamos los sabores;
dulce-salado-ácido-amargo
¿Papilas gustativas? ¿Qué son?

2º Ciclo Primaria

Sala Exploratorio:

Contrastando mi información como un científico.
Experimentos con síntesis de polímeros.
Relación masa-volumen.

Sala Química del Planeta:

Llegando al núcleo de la Tierra.
Estudiamos la caliza.
¿Cómo funcionan los volcanes?

Sala Cincosens:

¿Cómo percibimos nuestro entorno?
El Ph y nuestro gran ojo.
Análisis científico de los sabores básicos.

3er Ciclo Primaria

Sala Exploratorio:

Diferenciamos mezclas de reacciones.
Cambios físicos y cambios químicos.
¿Yo puedo ser científica y científico?

Sala Química del Planeta:

Distancia y relación entre las capas de la tierra.
Estructura de los minerales.
Generando una erupción.

Sala Cincosens:

Qué es el ph.
Función de relación: efectores y receptores.
Midiendo sabores como los científicos.

1er Ciclo Secundaria

Sala Exploratorio:

Reacciones químicas: el arrecife.
Aplicamos el método científico para pensar.
Propiedades del vidrio líquido.

Sala Química del Planeta:

La gran tabla periódica.
El juego de los elementos.
Van der Graff y los electrones.

Sala Cincosens:

Quimiorreceptores y fotoreceptores.
Potencial de hidrógeno.
Escalas con lombardas.

2º Ciclo Secundaria

Sala Exploratorio:

Precipitación de sólidos.
Sulfatos (níquel y cobre).
El laboratorio de los científicos.

Sala Química del Planeta:

Evolución de las clasificaciones en la ciencia.
Orden y periodicidad de los elementos.
El juego de los elementos II.

Sala Cincosens:

Funcionamiento de la percepción.
El cerebro.
Relación entre el Ph y las sustancias químicas.
Clasificación científica.

REGALO DE UNA ENTRADA DE NIÑO A TIVOLI WORLD POR CADA VISITA A PLANETA EXPLORA